

**Командний Чемпіонат України.
Чемпіонат України в естафетах на довгих дистанціях.
Кубок України (5-7 етапи.)**

Бюлетень 2

ОРГАНІЗАТОРИ: Міністерство у справах сім'ї, молоді і спорту України, Федерація спортивного орієнтування України, Управління з питань фізичної культури та спорту Луганської обласної державної адміністрації, Федерація спортивного орієнтування Луганської області.

Головний суддя:	Данько Людмила (м. Луганськ) 050-758-1623	Суддя I категорії
Головний секретр:	Фільченко Микола (м. Дніпропетрівськ)	Суддя I категорії
Заст. Гол. Судді по дистанціях:	Шуняков Володимир (м. Сєверодонецьк)	Суддя I категорії
Інспектор:	Ткаченко Василь (м. Київ)	Суддя національної категорії
Контролер ФСОУ:	Коршунов Володимир (м. Євпаторія)	Суддя національної категорії

ТЕРМІН ЗМАГАНЬ: 5-10.05.2010 р.

МІСЦЕ ПРОВЕДЕННЯ: Луганська обл., м. Сєверодонецьк.

ЦЕНТР ЗМАГАНЬ: Луганська обл., м Сєверодонецьк, с. Щєдріщево, дитячий оздоровчий табір «Гагаріна».

САЙТ ЗМАГАНЬ: www.lugor.org.ua

ПРОГРАМА ЗМАГАНЬ:

5.05.2010 р. Сєреда	10:00-18:00	Приїзд, розміщення учасників.
	10:00-18:00	Робота мандатної комісії (Центр змагань)
	12:00-18:00	Модельні змагання (полігон)
6.05.2010 р. Четверг	10:00	Старт змагань на подовженій дистанції
	19:30	Відкриття змагань
	20:00	Нагородження призерів змагань.
7.05.2010 р. Пятниця	10:00	Старт змагань на короткій дистанції
	20:00	Нагородження призерів змагань.
8.05.2010 р. Субота	9:00	Старт естафет.
	20:00	Нагородження призерів змагань.
9.05.2010 р. Неділя	10:00	Старт змагань на дистанції суперспринт.
	13:00	Нагородження призерів змагань.
	14:00	Закриття змагань.
10.05.2010 р. Понеділок	8:00-12:00	Відїзд учасників змагань.

УЧАСНИКИ ЗМАГАНЬ:

Командний чемпіонат України.

Змагання командні. До участі у всеукраїнських змаганнях допускаються збірні команди Автономної Республіки Крим, областей, міст Києва і Севастополя, клубів та спортсмени особисто. Кількість команд від території не обмежена. Склад команди до 21 учасника, 2 тренера, 1 представник.

Всі учасники змагань повинні мати медичний допуск та страховий поліс.

Спортсмени - громадяни інших країн можуть брати участь у змаганнях поза конкурсом.

Учасники змагань: згідно з п.3.2 Положення.

Групи в 3- етапних естафетах: Ч, Ж 12, 14, 16, 18, 20, 21,21Е, та 110, 135, 160.

Визначення результатів:

Команди-переможниці у **загальнокомандному заліку** визначаються згідно з п.5.1 та п.3. додатка 8 чинних Правил змагань. Очки нараховуються для:

- груп Ч/Ж 21Е - згідно з таблицями № 8.1, 8.4 п.3. додатка 8 Правил змагань;

- груп Ч/Ж 16, 18, 20 - згідно з таблицями № 8.2, 8.5 п.3. додатка 8 Правил змагань;

- інші групи - згідно з таблицями № 8.3, 8.6 п.3. додатка 8 Правил змагань.

До заліку команди зараховується сума до 15 кращих особистих результатів індивідуальних змагань у всіх вікових групах та до 5-ти кращих результатів в 3х етапних естафетах.

Чемпіонат України з естафет.

Змагання командні. До участі у всеукраїнських змаганнях допускаються збірні команди Автономної Республіки Крим, областей, міст Києва і Севастополя, клубів. Кількість команд від території не обмежена. Склад команди 21 учасник, 2 тренера, 1 представник.

Всі учасники змагань повинні мати медичний допуск та страховий поліс.

Спортсмени - громадяни інших країн можуть брати участь у змаганнях поза конкурсом.

Учасники змагань: Групи в 3- етапних естафетах: Ч, Ж 12, 14, 16, 18, 20, 21,21Е, та 110, 135, 160.

Визначення результатів:

Команди-переможниці у **загальнокомандному заліку** визначаються згідно з п.5.1 та п.3. додатка 8 чинних Правил змагань. Очки нараховуються для:

- груп Ч/Ж 21Е - згідно з таблицями № 8.4 п.3. додатка 8 Правил змагань;

- груп Ч/Ж 18, 20 - згідно з таблицями № 8.5 п.3. додатка 8 Правил змагань;

- інші групи - згідно з таблицями № 8.6 п.3. додатка 8 Правил змагань.

До заліку команди зараховується сума до 5-ти кращих результатів команд у всіх вікових групах.

У разі однакової кількості очок у двох і більше команд перевага надається команді, яка має більше послідовно I, II і далі місць у групах Ч/Ж 21Е.

ЗАЯВКИ:

Попередні та іменні заявки надсилаються за електронною адресою sergiika@rambler.ru

Попередні заявки на участь у змаганнях повинні досягнути організаторів змагань не пізніше 21 квітня, а попередні іменні заявки - не пізніше 28 квітня 2010 року.

Іменні заявки, що затверджені керівником структурного підрозділу з питань фізичної культури та спорту обласної державної адміністрації та завірені медичною установою або спортивним диспансером, паспорти або свідоцтва про народження, кваліфікаційні книжки спортсменів подаються безпосередньо до мандатної комісії.

Спортсмени, які приймають участь особисто, подають до мандатної комісії особисті документи.

Іменні заявки від спортсменів, які беруть участь у змаганнях в особистому заліку, медичні довідки завірені медичною установою або спортивним диспансером, паспорт або свідоцтво про народження, кваліфікаційні книжки спортсменів подаються безпосередньо до мандатної комісії.

РОЗМІЩЕННЯ/ХАРЧУВАННЯ

Розміщення в дитячо-оздоровчому таборі «Гагаріна» та профілакторії «Янтар» (район центру змагань) - вартість від 20 грн./ за особу на добу. (Водянік Роман Валерійович, 050-4755445). Селище. Щедрищево (комфортабельні номери, наявність лазні) від 50 грн/особу на добу. (Яценко Юрій Михайлович 050-3287277). Готелі і квартири міста від 80 грн/ за особу на добу (Шопина Тетяна Валентинівна 095-0694105). Міська станція туристів (м. Северодонецьк) 10 грн/ за особу на добу (Борисова Лариса Леонідівна 050-9380028). Польовий табір 5 грн/ за особу на добу. (Маслов Сергій Миколайович 095-8004060 maslovsn@starline.lg.ua).

Харчування самостійне або триразове в їдальні (ДОТ Гагаріна) - 70 грн/ за особу на добу. (Водянік Роман Валерійович, 050-4755445.). А також можливе харчування у їдальнях м. Северодонецьк.

ТРАНСПОРТ:

Проїзд від залізничного вокзалу м Луганськ до м. Северодонецьк:
з автовокзалу м. Луганська до м. Северодонецьк маршрутним таксі 24грн. (в дорозі 1,5-2 години) Час відправки з Луганська: 7:00, 8:30, 9:20, 10:05, 10:30, 11:20, 11:40, 12:05, 13:25, 13:40, 14:40, 15:25, 16:10, 16:30, 17:10, 17:30, 18:00. Від Залізничного вокзалу до автовокзалу м. Луганськ рухаються міські маршрутні таксі - № 111; 187; 215; 152 (вартість проїзду 1,75 грн., час у дорозі – 20-25 хвилин).

Розклад автобусів з м. Северодонецьк – до м. Луганська: 05:10, 05:25, 05:30, 05:50, 06:00, 06:10, 06:15, 06:30, 06:45, 07:00, 07:20, 07:35, 07:50, 08:10, 08:35, 09:00, 09:20, 09:30, 10:01, 10:35, 10:45, 11:15, 11:45, 12:10, 12:40, 13:00, 13:30, 14:00, 14:30, 15:00, 15:20, 15:50, 16:40.

Проїзд від залізничного вокзалу м Лисичанськ до м. Северодонецьк: від залізничного вокзалу м. Лисичанськ маршрутним таксі (2,5грн. в дорозі 10 хв.)

Проїзд з міста Северодонецьк до с. Щедрищево (центр змагань) маршрутним таксі № 102/12 (за наявності позначки "Щедрищево") - 1,75грн.(в дорозі 7 хв), легкове таксі 25 грн. машина. Таксі з залізничного вокзалу м. Лисичанськ до центру змагань - 45грн.

Можливий заказ транспорту – **Залізничний вокзал м. Луганськ – Центр змагань**, та **Залізничний вокзал м. Лисичанськ – Центр змагань** (Водянік Роман Валерійович, 050-4755445).

Розклад поїздів по залізничному вокзалу м. Луганськ.

№ поїзда	Назва поїзда	прибуття	відправлення	Прибуття в кінцевій пункт	відправлення з кінцевого пункту	Дні дотримання
011/012	Луганськ - Москва	14.15	17.09	15.19	18.50	щодня
020/019	Луганськ - Київ	09.47	16.49	08.06	18.40	щодня
088/087	Луганськ - Київ	09.24	18.55	11.34	16.20	щодня
092/091	Луганськ - Одеса	11.33	12.40	09.17	14.47	по парних
134/133	Луганськ - Львів	04.14	17.47	21.08	01.08	щодня
180/179	Луганськ - Харків	21.54	23.13	05.54	15.05	щодня
342/341	Луганськ - Сімферополь	10.39	18.34	12.35	17.00	щодня
385	Маріуполь - Вороніж	23.23	23.48	13.45	16.30	по непарних
386	Вороніж - Маріуполь	05.14	05.39	13.00	18.15	по непарних
606/605	Луганськ - Суми	10.22	18.03	12.00	16.50	щодня
608/607	Луганськ - Кривий Ріг	04.54	20.44	12.20	14.58	щодня
820/819	Луганськ - Донецьк	20.00	06.17	09.59	16.26	окрім четвер/ окрім середи

Розклад поїздів по залізничному вокзалу м Лисичанськ

№ поїзда	Назва поїзда	прибуття	відправлення	Прибуття в кінцевій пункт	відправлення з кінцевого пункту	Дні дотримання
606	Суми - Луганськ	04.07	04.17			щодня
606	Луганськ - Суми	23.57	00.07			щодня
118К	Хмельницький - Дебальцеве	10.34	10.39			щодня
118Д	Дебальцеве - Хмельницький	14.33	14.38			щодня
337	Москва - Донецьк	18.50	18.55			щодня
338	Донецьк - Москва	17.34	17.39			щодня
384Д	Маріуполь - Мінськ	21.07	21.12			
384Б	Мінськ - Маріуполь	22.33	22.36			

ФІНАНСУВАННЯ:

Витрати на відрядження учасників змагань та тренерів-представників (страхування спортсменів, проїзд в обох напрямках, оплата за проживання, харчування, добові, збереження заробітної плати), а також оплата спортивних карт - за рахунок організацій, що відряджають.

Витрати, що пов'язані з організацією змагань (обладнання, транспорт, нагородна атрибутика, відрядження суддів, канцелярські товари тощо), здійснюються за рахунок коштів Міністерства згідно із Єдиним (скорегованим) календарним планом спортивних заходів України на 2010 рік, стартових внесків та інших залучених позабюджетних надходжень.

Вікова група	Пільговий заявочний внесок для членів ФСОУ за 4 дні	Заявочний внесок для не членів ФСОУ за 4 дні	Пільговий заявочний внесок для членів ФСОУ (доля організатора) за 4 дні	Повний пільговий внесок членів ФСОУ за 4 дні	Повний внесок не членів ФСОУ за 4 дні
Ч/Ж-12; 14	20	20	40	60	60
Ч/Ж-14	20	40	40	60	80
Ч/Ж-16;18; Ч-60; Ж-55	28	56	56	84	112
Ч-20-55; Ж-20-50	36	72	72	108	144

МІСЦЕВІСТЬ:

06.05.2010г.

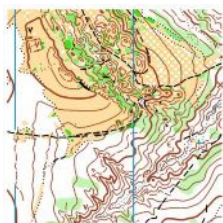
Подовжена дистанція. Місцевість: овражно-балочна, схил річки Сіверський Донець. Ліс різних порід та різної прохідності, ґрунт кам'янистий і чернозем, добре розвинена дорожня сітка, місцевість відкрита на 20%. Перепад висоти до 135 метрів. М 1:15000, 1:10000 h=5м

07.05.2010г. Коротка. 08.05.2010г. естафета.

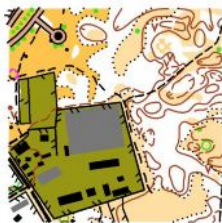
Місцевість: ліс хвойних і листяних порід з мікрорельєфом. Мережа доріг

розвіта добре. Ґрунт песчанний та чернозем. М 1:15000, 1:10000 h=2,5м

09.05.2010г. Суперспринт. Паркова зона з асфальтовими доріжками і хвойний легкопрохідний ліс. М 1:4000 h=2,5м



**Подовжена дистанція
М 1:15000 Н=5 м.**



**Коротка дистанція та
естафета
М 1:10000 Н=2,5 м.**



**Суперспринт
М 1:5000 Н=2,5 м.**

ПАРАМЕТРИ ДИСТАНЦІЇ: згідно з чинних правил.

ВІДМІТКА: Електронна. Оренда чіпа ЧЖ 12, 14, 16 становить 10 грн за всі дні змагань, ЧЖ18 і старші - 20грн за всі дні змагань.

СХЕМА РОЗМІЩЕННЯ ЦЕНТРУ ЗМАГАНЬ



Схема взята з бюлетня командного чемпіонату України з трейл-орієнтування